




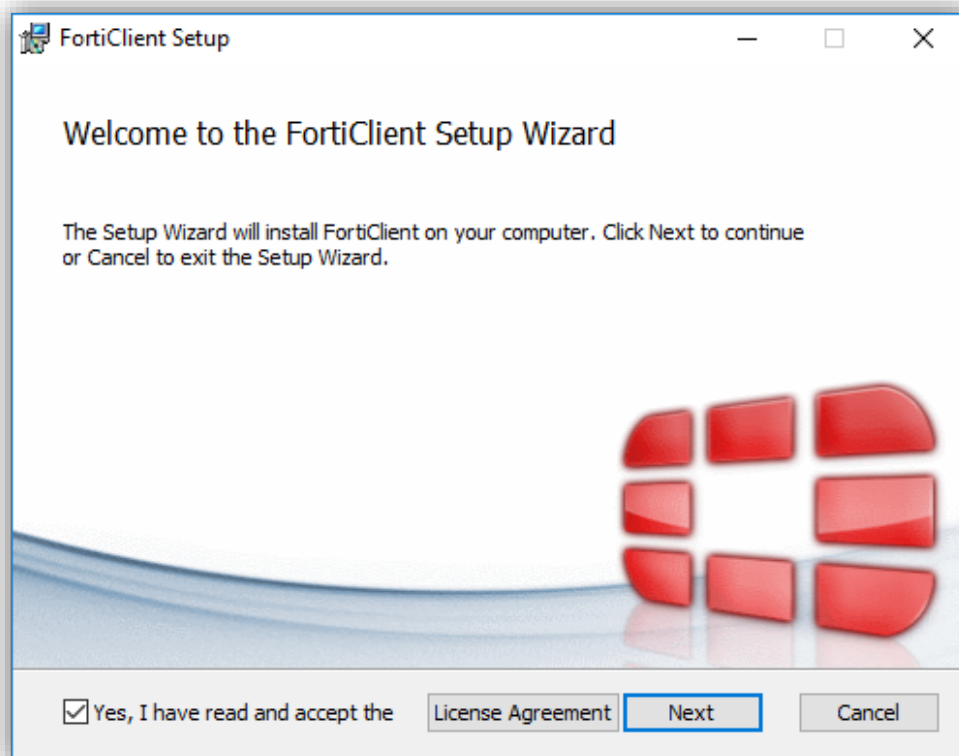
Klikk deg inn på denne lenken:

<https://www.fortinet.com/support-and-training/support/product-downloads.html>

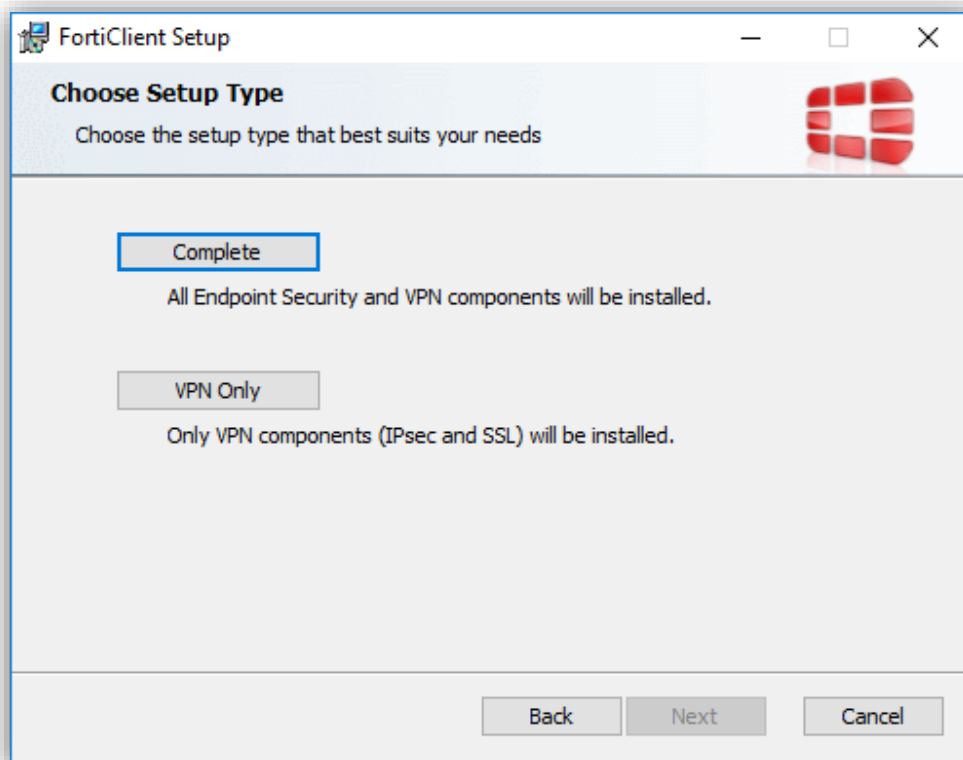
Last ned din klient, videre vises installering av Windowsklienten

		iOS	
Features	Features	Features	Features
✓ Antivirus	✓ Antivirus	— Antivirus	— Antivirus
✓ SSL-VPN	✓ SSL-VPN	✓ SSL-VPN	✓ SSL-VPN
✓ Web filtering	✓ Web filtering	✓ Web filtering	✓ Web filtering
✓ IPsec VPN	✓ IPsec VPN	— IPsec VPN	✓ IPsec VPN
✓ App firewall	✓ App firewall	— App firewall	— App firewall
✓ 2-factor authentication	✓ 2-factor authentication	✓ 2-factor authentication	✓ 2-factor authentication
✓ Vulnerability scan	✓ Vulnerability scan	— Vulnerability scan	— Vulnerability scan
✓ WAN optimization	— WAN optimization	— WAN optimization	— WAN optimization
<b>DOWNLOAD</b>	<b>DOWNLOAD</b>	<b>DOWNLOAD</b>	<b>DOWNLOAD</b>

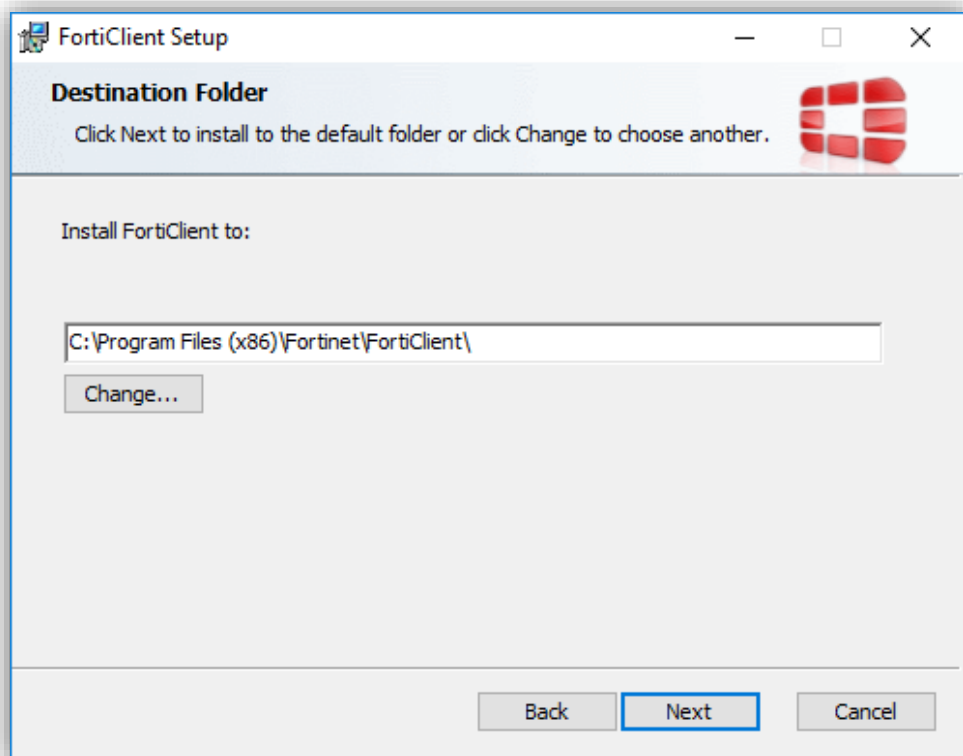
Etter nedlasting, start installasjonen. I første bildet krysser du av for at du har lest vilkårene, og velger «Next»



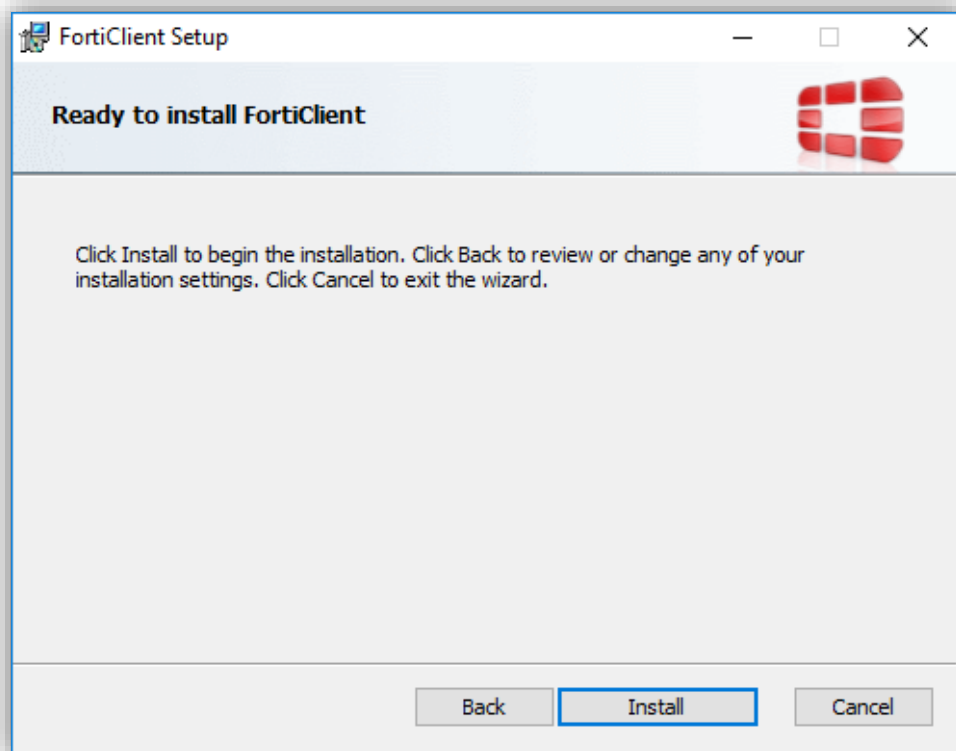
Du velger «VPN Only» her



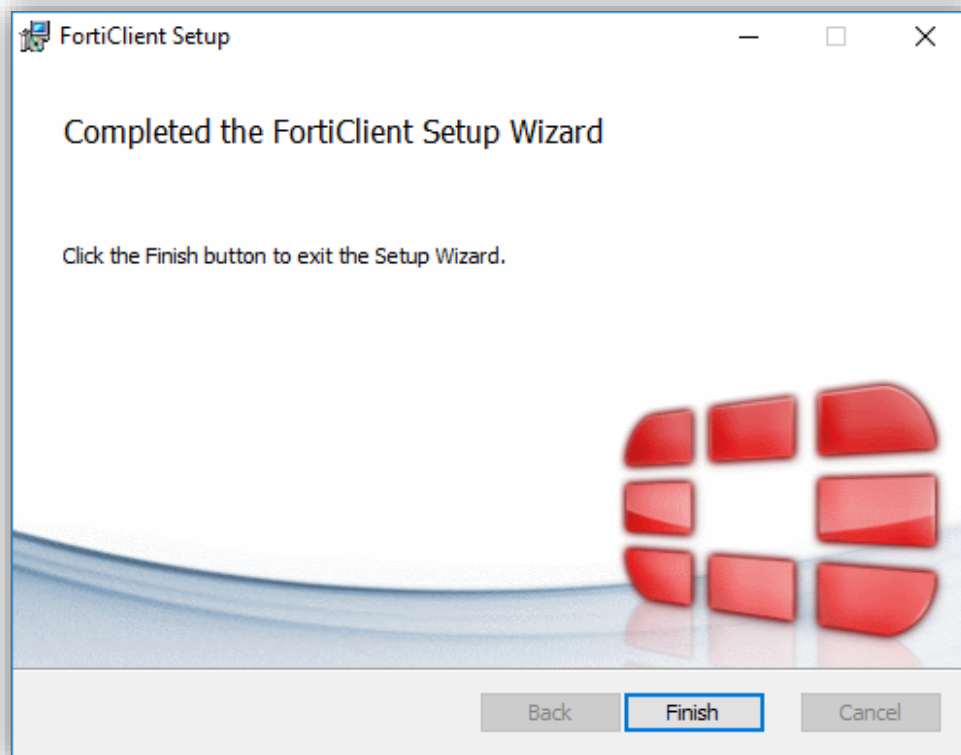
Velg hvor programmet installeres, standardplasseringen er i de fleste tilfeller ok. Klikk «Next»



Og klikk «Install» her



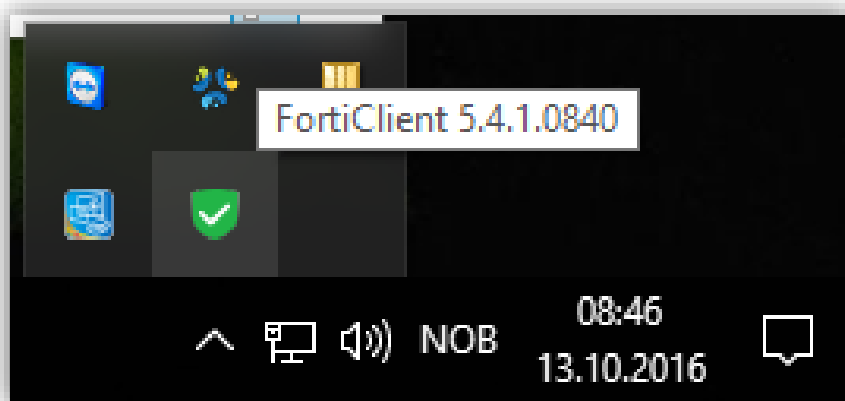
Da er installeringen ferdig, så klikk «Finish»



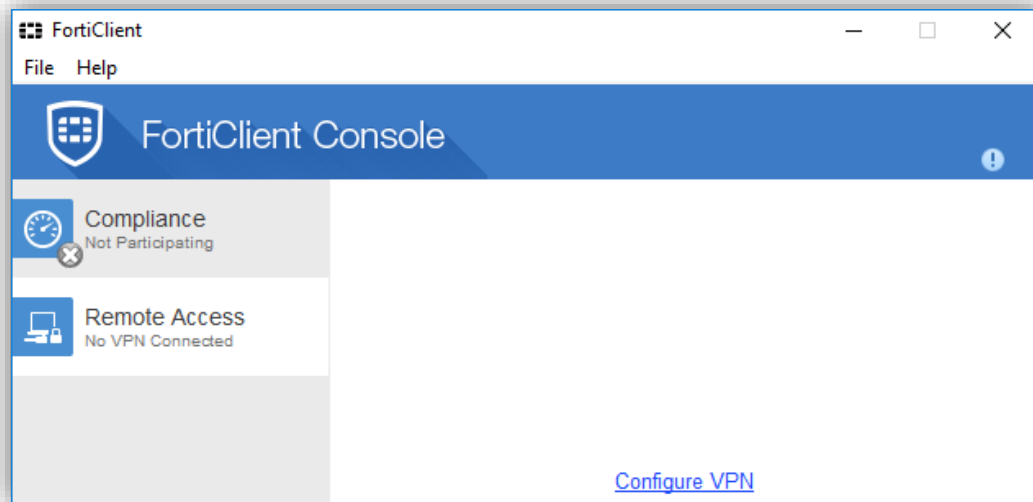
Da skal det ha skjedd to ting. Du skal ha fått et nytt ikon på skrivebordet, som ser slik ut:



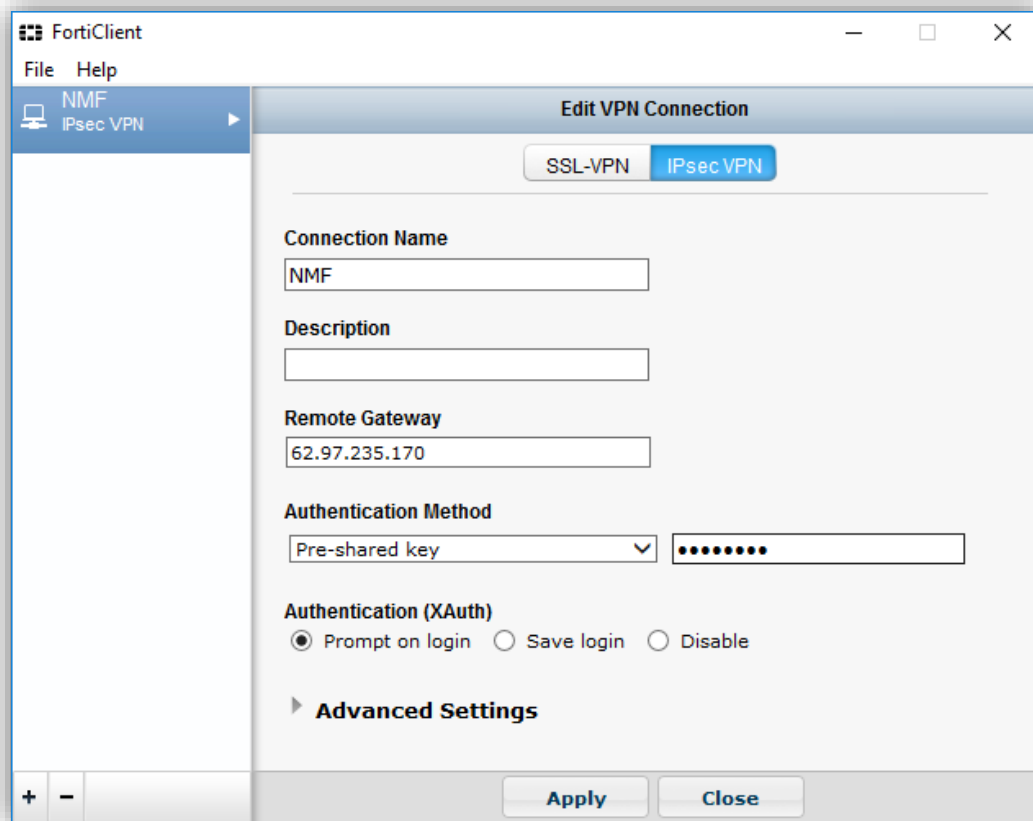
Og i systray nede ved klokken skal du finne dette ikonet:



Da må vi sette opp tilkoblingen. Klikk på FortiClient ikonet på skrivebordet, og du kommer inn i dette bildet. Klikk på «Configure VPN»

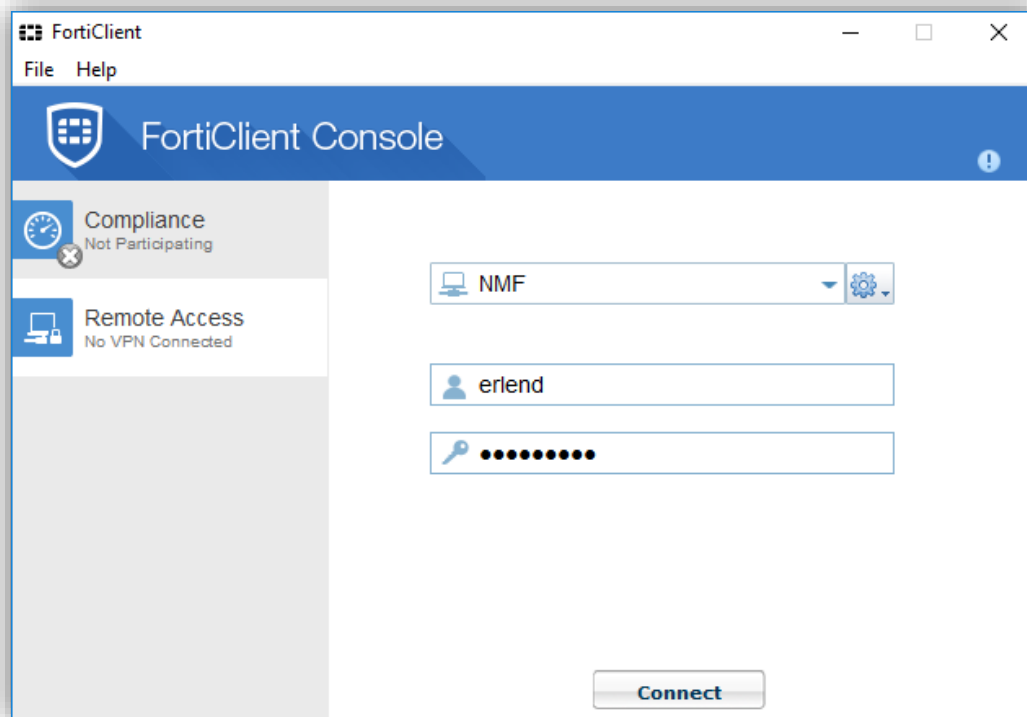


- Her setter du følgende:
  - Velg IPsec VPN**
  - Gi koblingen et navn, eksempelvis NMF
  - Sett Remote Gateway til 62.97.235.170
  - I feltet for Pre-shared key legger du inn: althorn3
  - Klikk «Apply» og deretter «Close»

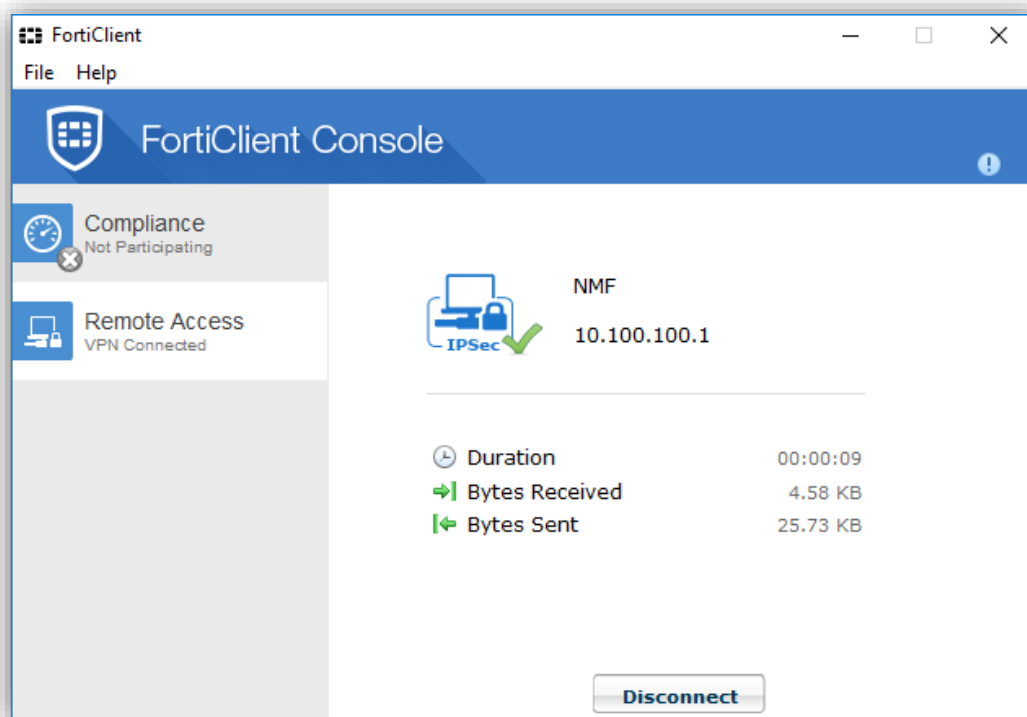


Da er koblingen satt opp, du kommer tilbake til dette innloggingsbildet. **Når du da er utenfor kontoret** går du inn hit, og legger inn ditt brukernavn/passord. Det er da det samme som du bruker for å logge inn på maskin/mail.

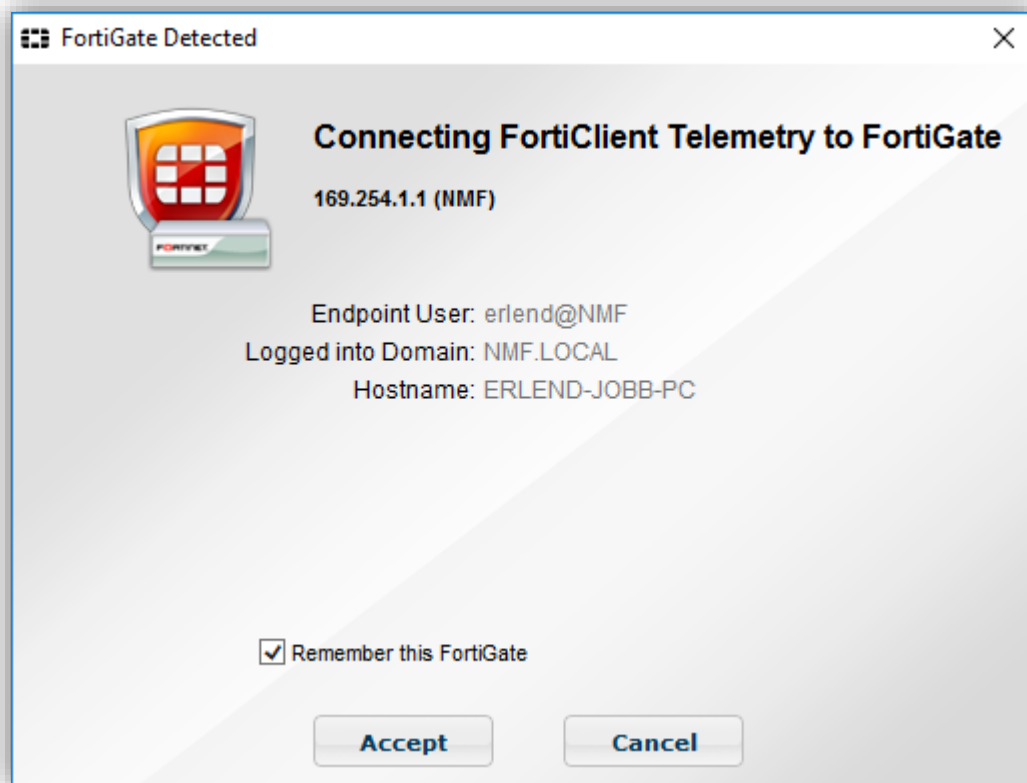
Klikk på «Connect»



Da er du tilkoblet som om du satt på kontoret og kan bruke maskinen som vanlig



Etter en stund dukker denne opp, klikk «Accept» her, må gjøres første gang du bruker FortiClient.



Du kan også bruke ikonet i systray for å koble til/fra, høyreklikk for å få opp menyen.

